

FEATURES 設備特性

1. Saving glue, ideal for environmental protection, excellent safe.
省膠、高安全性、符合環保。
2. Folding apply instead of brushing.
折邊上膠，代替刷膠。
3. Special for small accessories and apply to PET box.
適用於PET透明盒的手動過膠。
4. HS7001AG is tidy and smooth while it is gluing
膠桶和噴頭分別獨立控溫，可依膠性準確控制黏稠度。
5. Adjustable coating thickness, edge coating with guider.
上膠厚度速度可調，導軌沿邊上膠。
6. Apply to shoes-making industry.
適用於製鞋業。



SPECIFICATIONS 設備規格

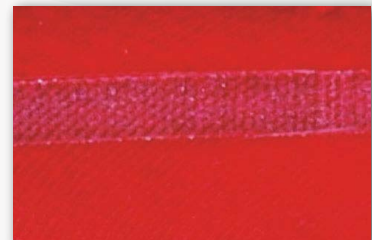
SPEC 規格	UNIT 單位	HS7001AG-1
Tank Capacity 膠槽容量	Liter	1
Max. Melting Rate 最大熔膠速率	Kg/HR	2.5
Max. Operation Temp. 最高操作溫度	°C	200
Viscosity 使用黏稠度	CPS	8000
Roller Width 滾輪寬度	mm	3 - 40
Air pressure 使用氣壓	kg/cm ²	4
Dimensions (L x W x H) 尺寸(長 x 寬 x 高)	mm	470 x 370 x 600
Weight 重量	Kg	Approx. 33
Power Rate 功率	Watt	1200
Power Requirement 電力需求		220V AC, 6A, 50/60Hz, 1Φ



Nozzle tips for footwear and packing
適用於鞋業沿邊上膠及 PET透明盒貼合用的過膠嘴



PET transparent box
PET透明盒貼合效果



Working effect for footwear
鞋業過膠效果

HWANG SUN ENTERPRISE CO., LTD. 皇尚企業股份有限公司

Headquarters 臺灣總公司

No. 8, Keji 1st Rd.,
Annan District, Tainan 70955, Taiwan
70955 台南市安南區科技一路 8 號 (科工區)
TEL: +886-6-3842889 FAX: +886-6-3842868

Taichung 臺灣台中

4F-4, No. 82, Daying W. 1st St.,
Nantun District, Taichung 40865, Taiwan
40865 台中市南屯區大英西一街 82 號 4 樓之 4
TEL: +886-4-24739593 FAX: +886-4-24714414

Taipei 臺灣台北

1F, No. 25-1, Hami St.,
Datong District, Taipei 10370, Taiwan
10370 台北市哈密街 25 之 1 號 1 樓
TEL: +886-2-25933744 FAX: +886-2-25923570

Suzhou 中國蘇州

Building No. 28, Li Tang Road, Kua Tang Town, Su Zhou
Industrial Park, Su Zhou City, Jiang Su Province, China
江蘇省蘇州市園區跨塘鎮蠡塘路逸苑別墅 28 棟
TEL: +86-512-67865516 FAX: +86-512-68557601

ISO 9001:2008 SGS REGISTERED FIRM

Dongguan Hwang Sun Industrial Co., Ltd. 東莞皇尚實業有限公司

Behind the Dongying Restaurant (Catty corner from No.
36 Liaoxia Rd., Liaoxia Ave.), Provincial Highway S256,
Liaoxia Village, Houjie Town, Dongguan 523960, China
中國東莞市厚街鎮寮廈村 S256 省道旁東盈酒店後
(寮廈大道寮廈路 36 號斜對面)
TEL: +86-769-81636099 FAX: +86-769-81636399

www.hes.com.tw | hwangsun@seed.net.tw